

事例3

三重県 孤野町

入居者の方はもちろん、 スタッフの快適さにまで 配慮したプランです。

開所年月:平成27年3月
定員:10名
建物形式:セレブリオ(2階建て)



居室はすべて、陽当たりのよい南向きに配置。
さらにショートステイ用の個室も2部屋設けています。



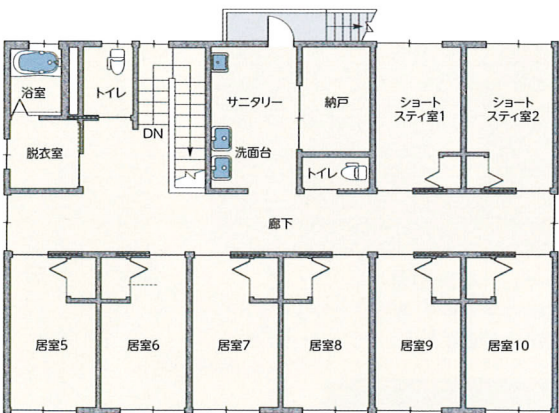
スタッフルーム
24時間体制の見守りに
便利な様に玄関横にも
広めのスペースを確保。
宿直室も兼ねています。



リビング・ダイニング



IHキッチン



2F



居室



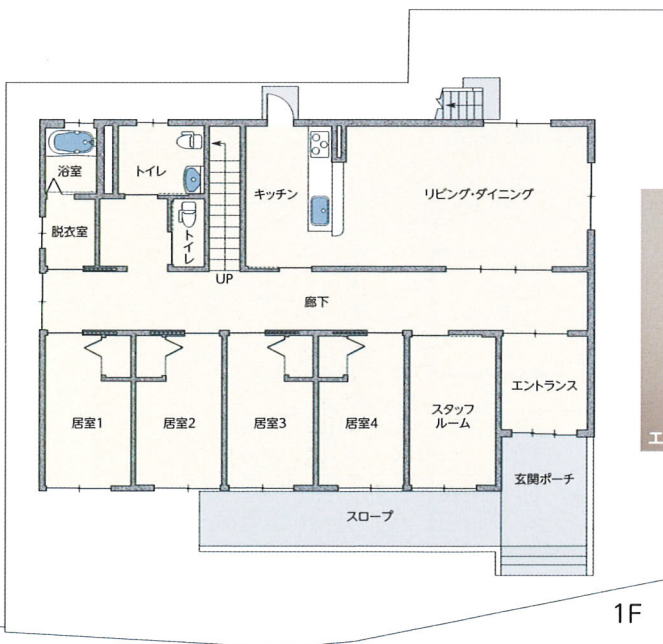
浴室



トイレ

廊下/洗面台

1階は玄関横に、2階は独立したサニタリーに洗面台を配置。
幅が広く使い勝手のよい洗面台を2台ずつ
設けています。



1F



エントランス



エントランスマスロープ

