

# 事例 1

大阪府大阪市

## 街中での暮らしやすさを追求した グループホーム。



開所年月:平成27年4月  
定員:7名  
建物形式:セレブリオ(2階建て)

音が外にもれにくい壁・窓や、視線を遮る工夫など、  
住宅の多い街中でも暮らしやすいよう配慮しています。



**リビング・ダイニング**  
カウンターを通してキッチンとやりとりできます。  
2階にも、入居者同士の交流を育むリビングを設けています。

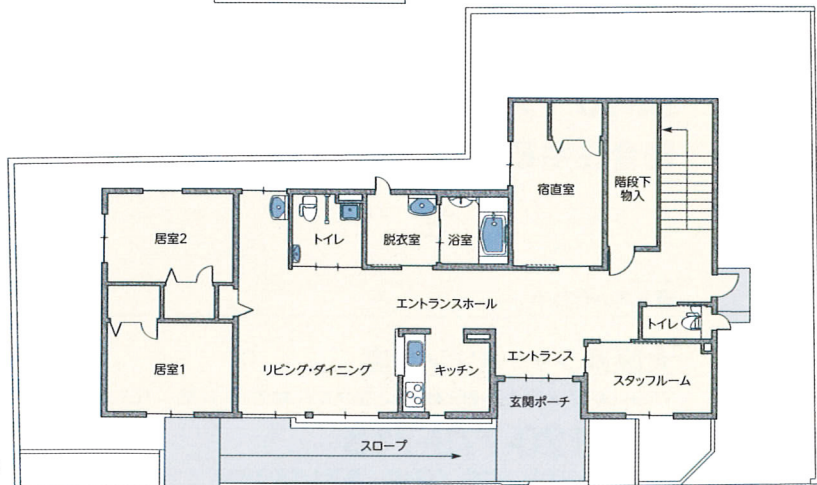
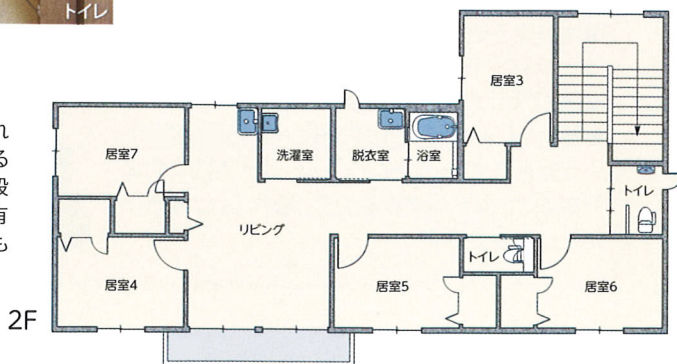


可動式浴室



### ゆるやかな階段

階段は、楽にのぼれて転倒しにくいゆるやかな設計。階段下のスペースを有効活用した物入れも特徴です。



1F